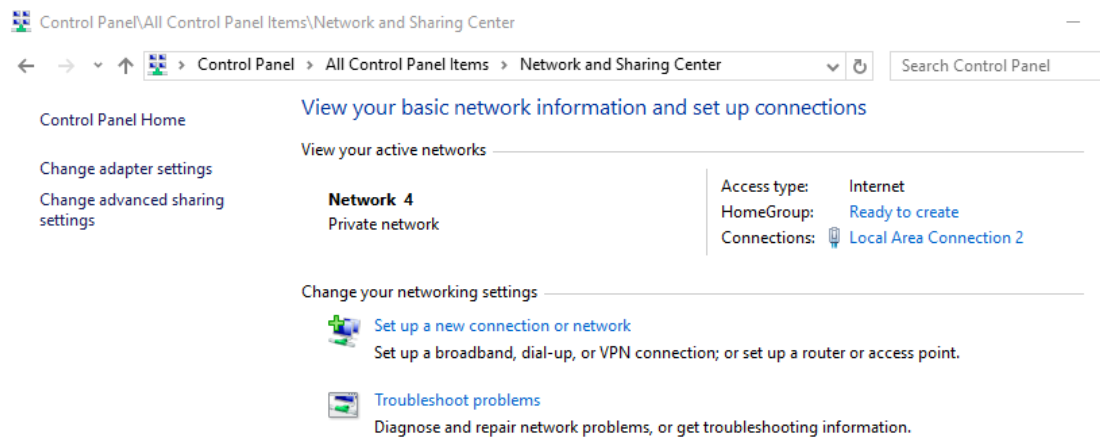


## הגדרת התקשרות VPN לערדום ב- Windows 10

(Right Click on Start Button  ) → Control Panel → View by Small icons → Network and Sharing Center



Control Panel\All Control Panel Items\Network and Sharing Center

Control Panel Home

Change adapter settings

Change advanced sharing settings


### View your basic network information and set up connections


View your active networks

**Network 4**  
Private network

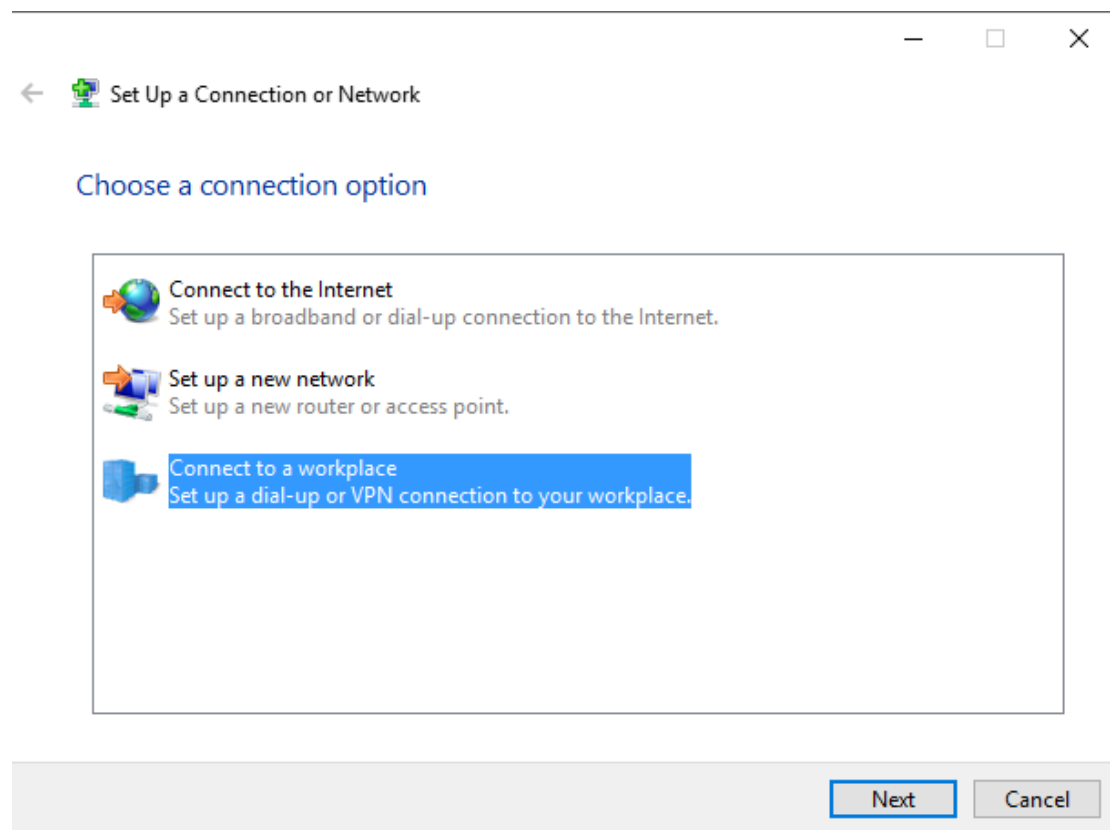
Access type: Internet  
HomeGroup: Ready to create  
Connections: Local Area Connection 2

### Change your networking settings

 [Set up a new connection or network](#)  
Set up a broadband, dial-up, or VPN connection; or set up a router or access point.




 [Troubleshoot problems](#)  
Diagnose and repair network problems, or get troubleshooting information.

בחר ב- Set up a new connection or network



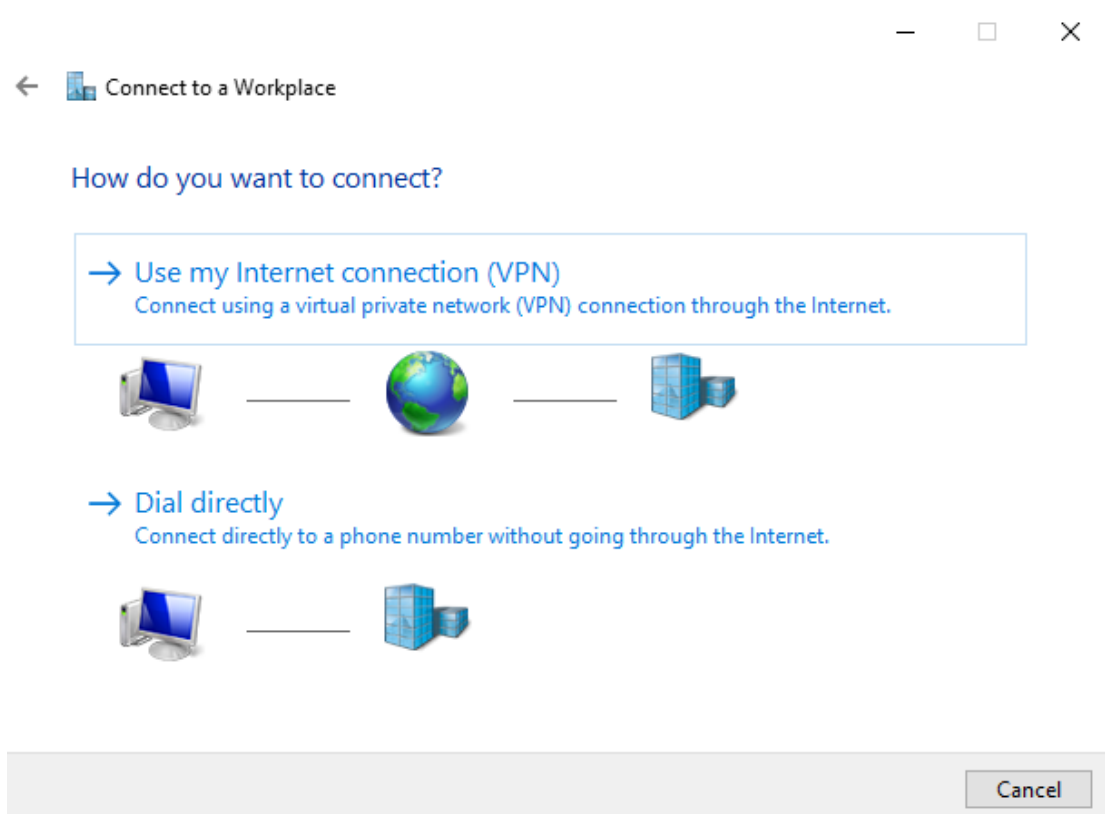
Set Up a Connection or Network

### Choose a connection option

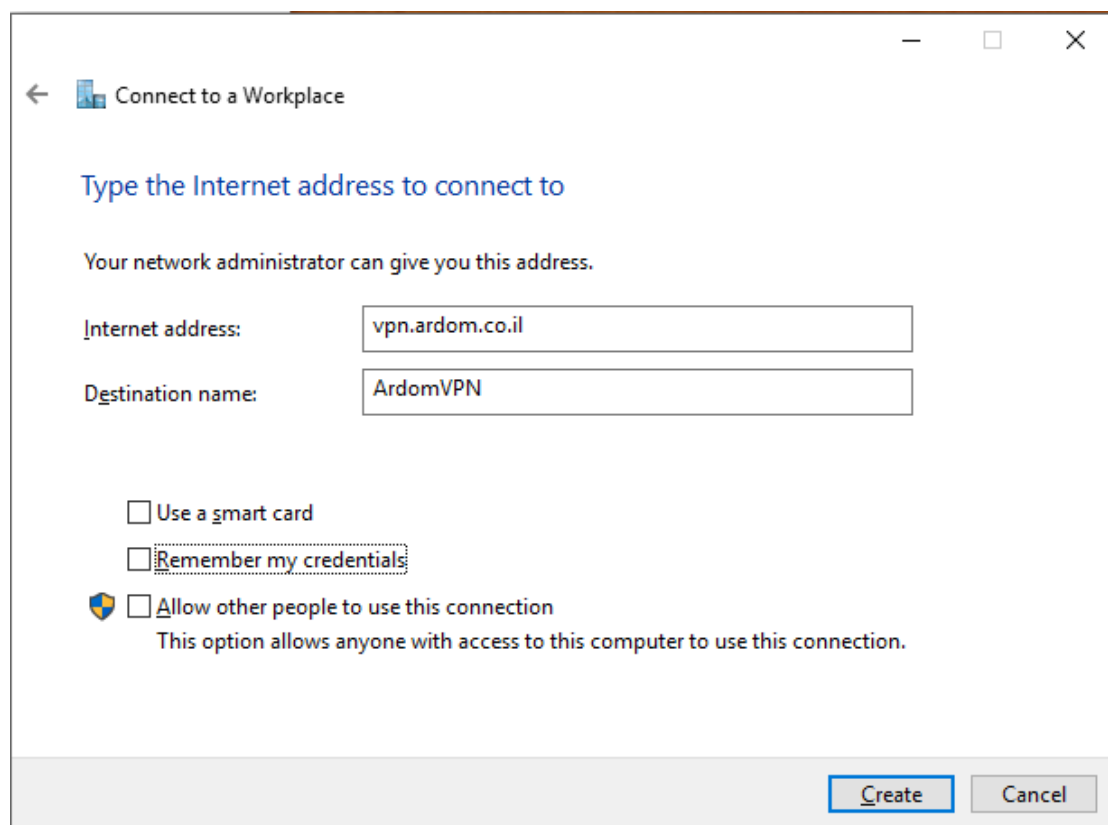
-  **Connect to the Internet**  
Set up a broadband or dial-up connection to the Internet.
-  **Set up a new network**  
Set up a new router or access point.
-  **Connect to a workplace**  
Set up a dial-up or VPN connection to your workplace.

Next Cancel

בחר ב Connect to a workplace

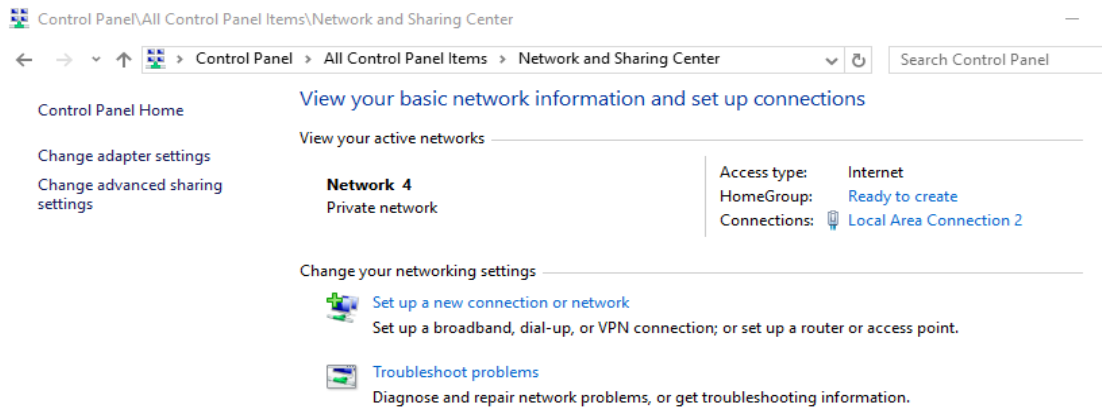


בחר ב Use my Internet connection (VPN) -והזן את הפרטים כמתואר בצלמית הבאה:



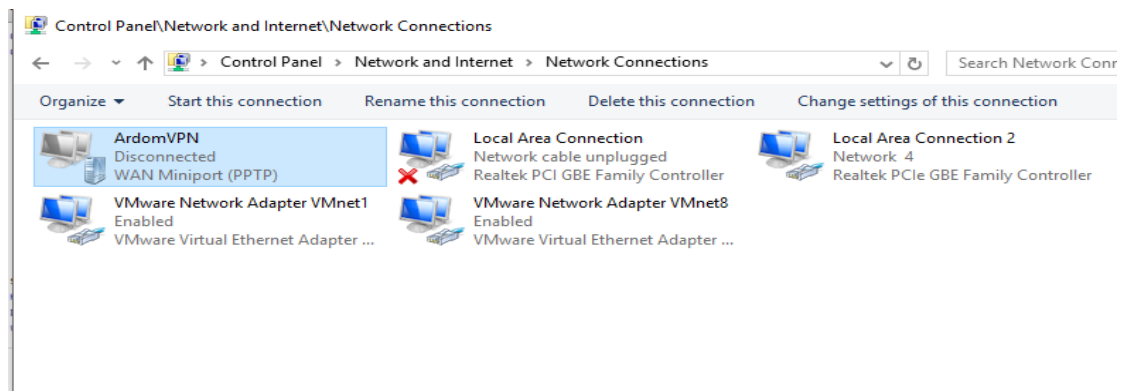
הזן את הפרטים בחלון הבא כמוראה מעלה ולחץ-Create:

(Right Click on Start Button  ) → Control Panel → View by Small icons → Network and Sharing Center

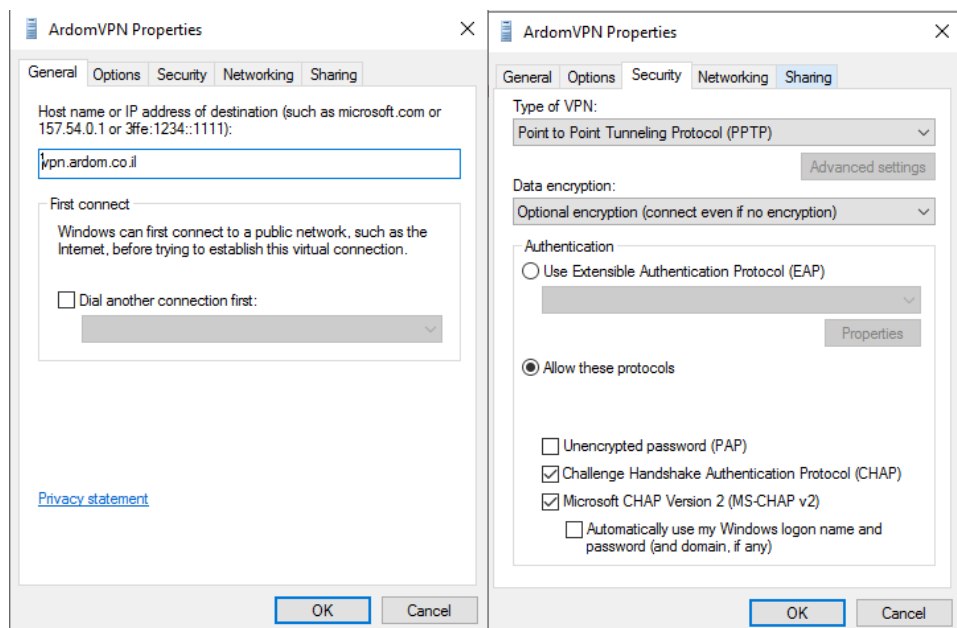


לחץ: Change adapter settings :

אתר את ההתקשרות שיצרנו: (ArdomVPN)

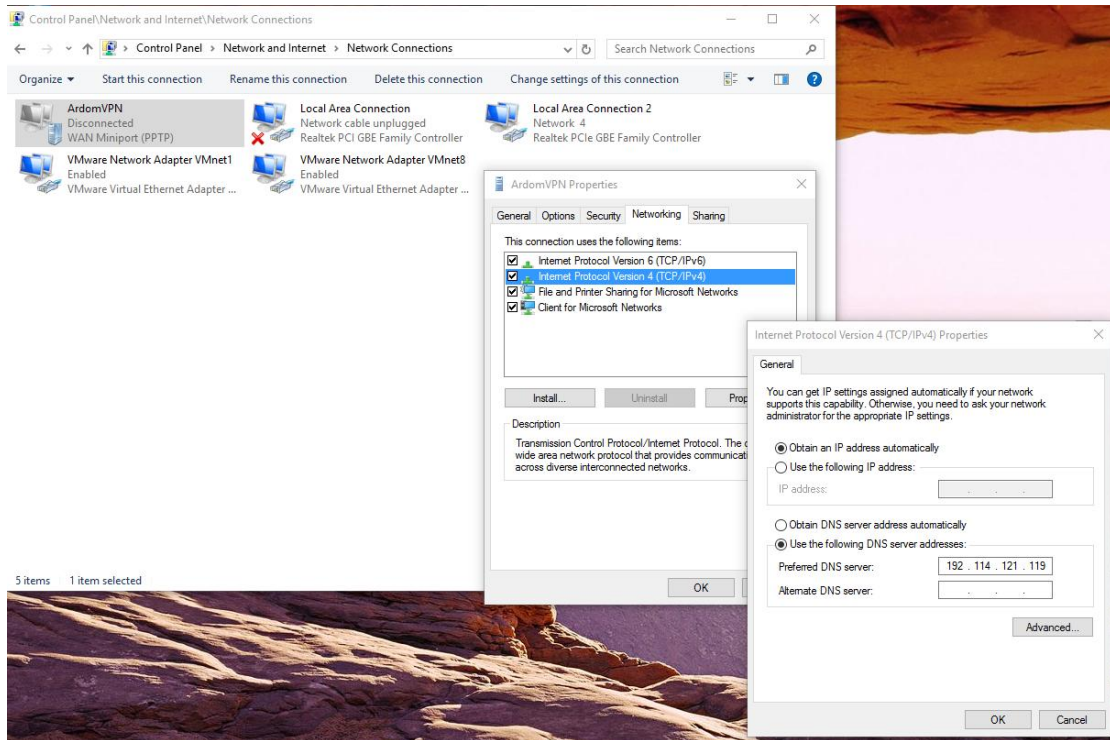


לחץ על ArdomVPN בקליק ימני ובחר ב- properties:



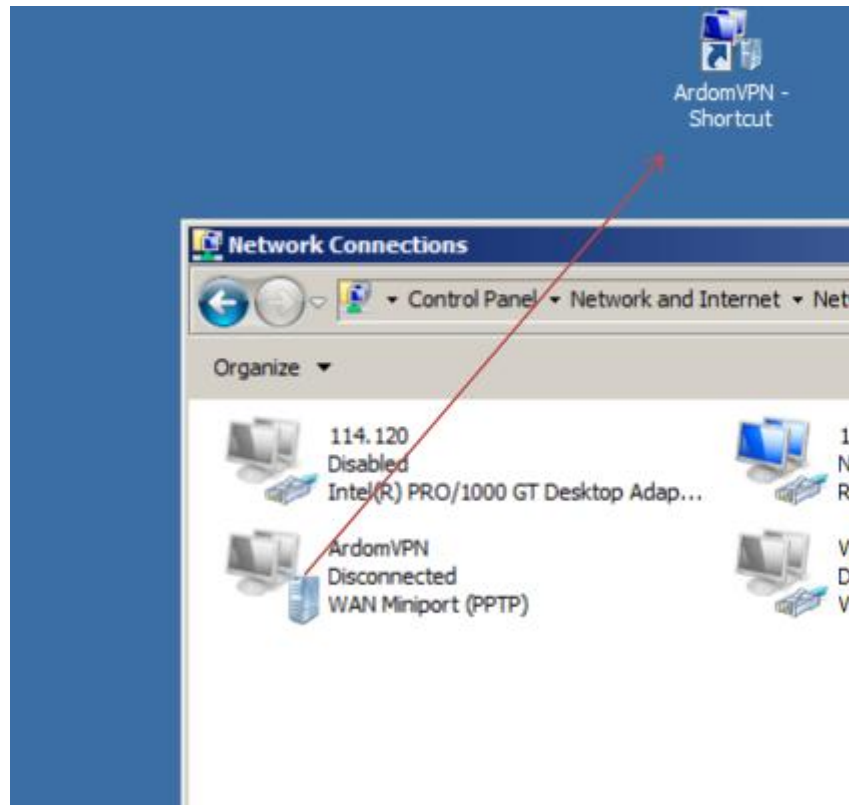
עבור ללשונית Security ובחר את הבחירות כמוצג לעיל.

## עבור ללשונית Networking:

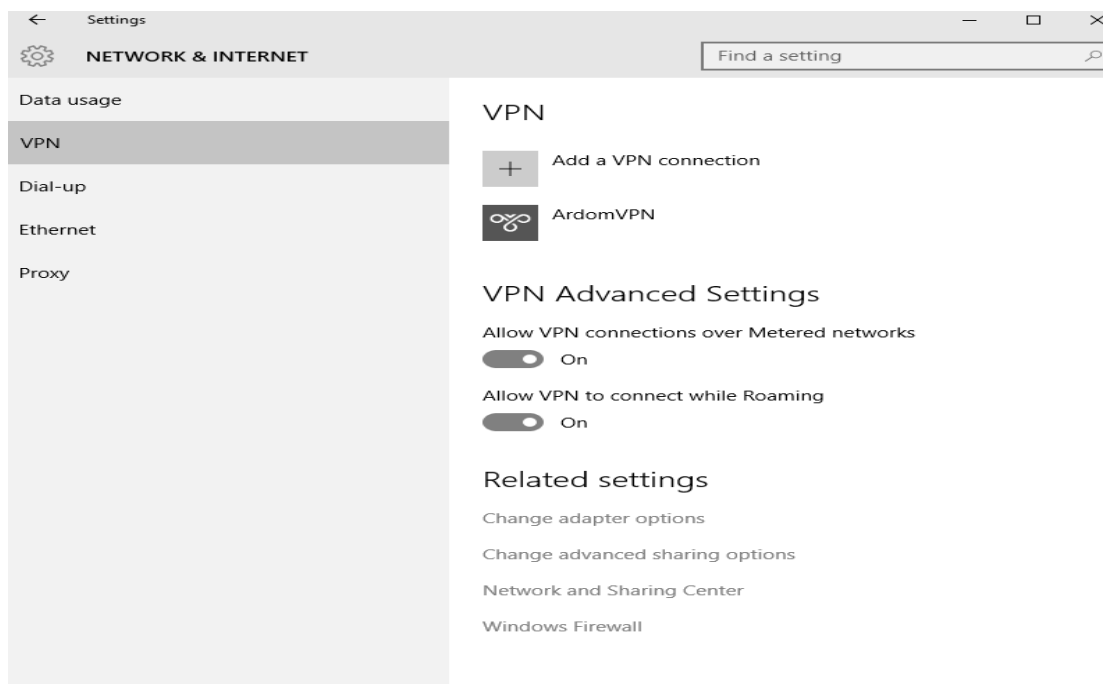


תן לחיצה כפולה על : Internet protocol 4 (TCP/IPv4) והזן את ה-DNS בהתאם לצילום מסך לעיל.

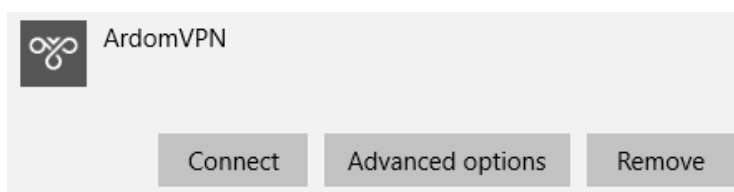
ניתן לגרור את הצלמית של ArdomVPN לשולחן העבודה ליצירת קיצור דרך:



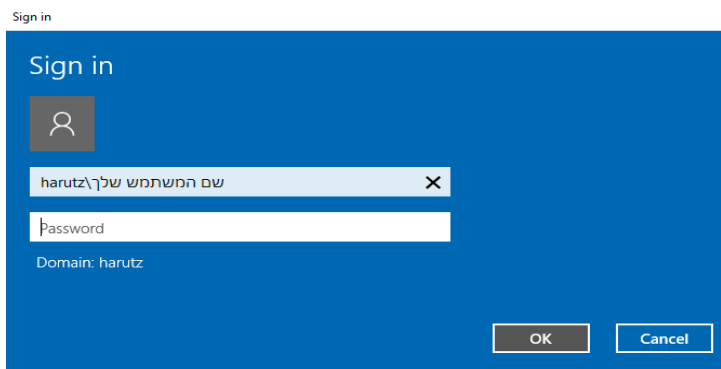
בלחיצה כפולה על צלמית קיצור הדרך ArdomVPN, שהונח על שולחן העבודה, נפתח החלון הבא:



לחץ על ArdomVPN ולאחר מכן על Connect:



נפתח חלון הזדהות:



הזן את ה Domain וה-User name בשורה העליונה. (ה-Domain בדרך כלל harutz) ואת הסיסמה בתחתונה ולחץ OK.

במידה ואתה מחובר יופיע החלון הבא:

