

## תהליך הגדרת התקשרות VPN לערדום ב- Windows 7

Start → control panel → Network and Sharing Center

Control Panel Home

Change adapter settings

Change advanced sharing settings

**View your basic network information and set up connections**

ARD-ARIK (This computer) — Network 11 — Internet [See full map](#)

View your active networks Connect or disconnect

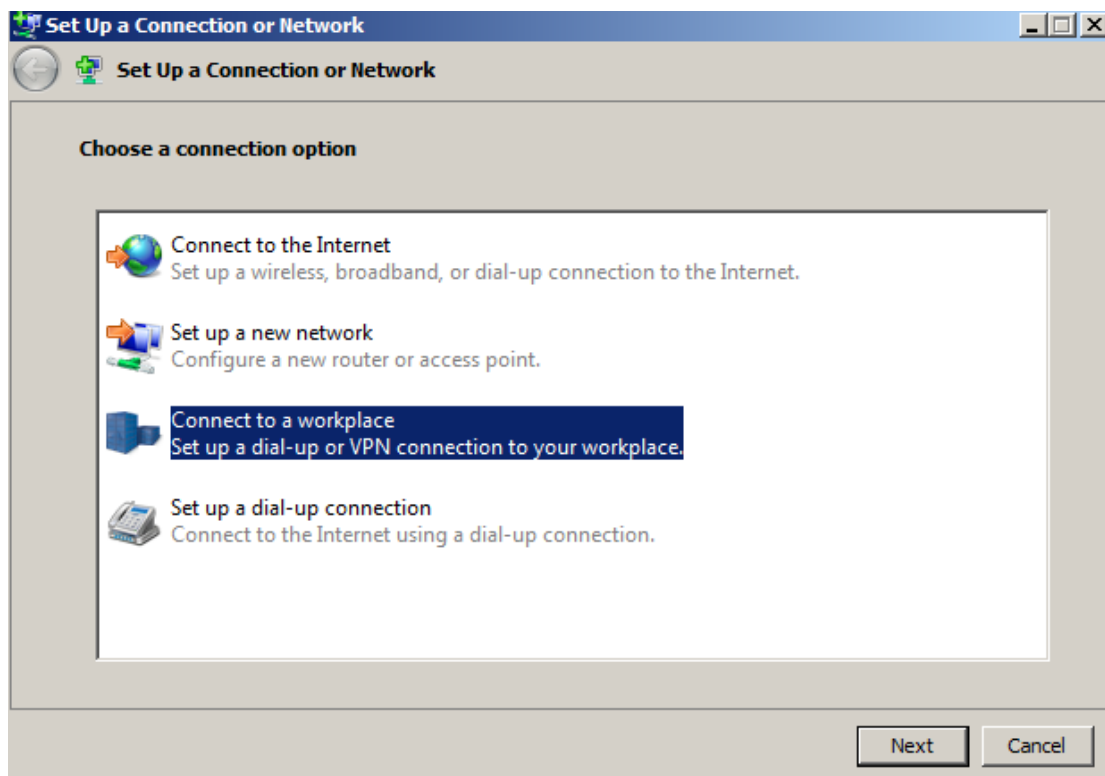
**Network 11**  
Work network

Access type: Internet  
Connections: 114.121

Change your networking settings

- Set up a new connection or network**  
Set up a wireless, broadband, dial-up, ad hoc, or VPN connection; or set up a router or access point.
- Connect to a network**  
Connect or reconnect to a wireless, wired, dial-up, or VPN network connection.
- Choose homegroup and sharing options**  
Access files and printers located on other network computers, or change sharing settings.
- Troubleshoot problems**  
Diagnose and repair network problems, or get troubleshooting information.

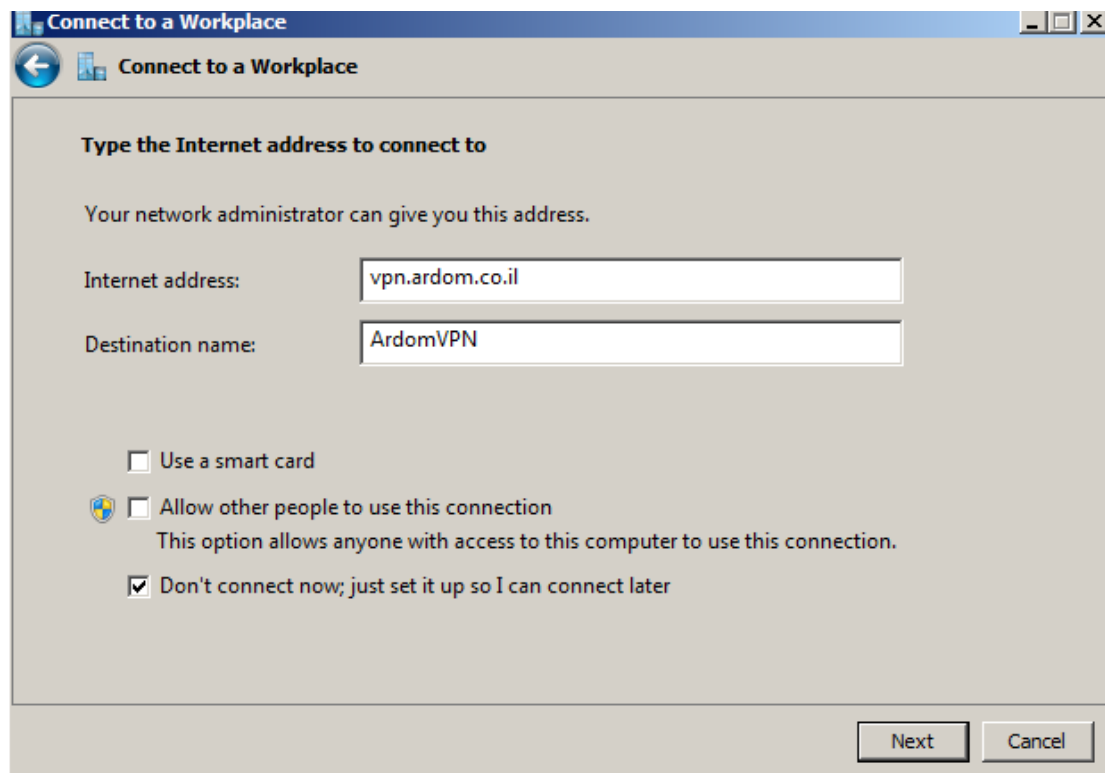
בחר ב- Set up a new connection or network



בחר Connect to a workspace



בחר ב- Use my Internet connection (VPN) והזן את הפרטים כמתואר בצלמית הבאה:



הזן את הפרטים בחלון הבא כמוראה מטה ולחץ – Create :

**Connect to a Workplace**

← **Connect to a Workplace**

**Type your user name and password**

User name: שם המשתמש - כפי שנמסר לך

Domain (optional): HARUTZ

Show characters

Remember this password

Create Cancel

בחלון הבא לחץ: Close:

**Connect to a Workplace**

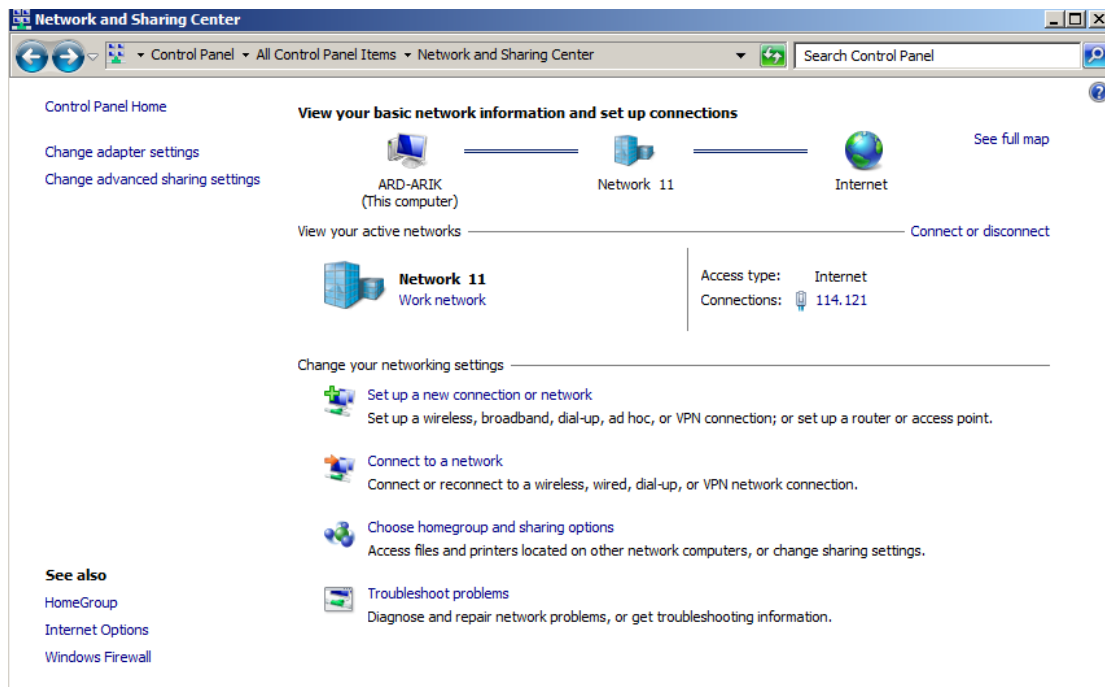
← **Connect to a Workplace**

The connection is ready to use

→ Connect now

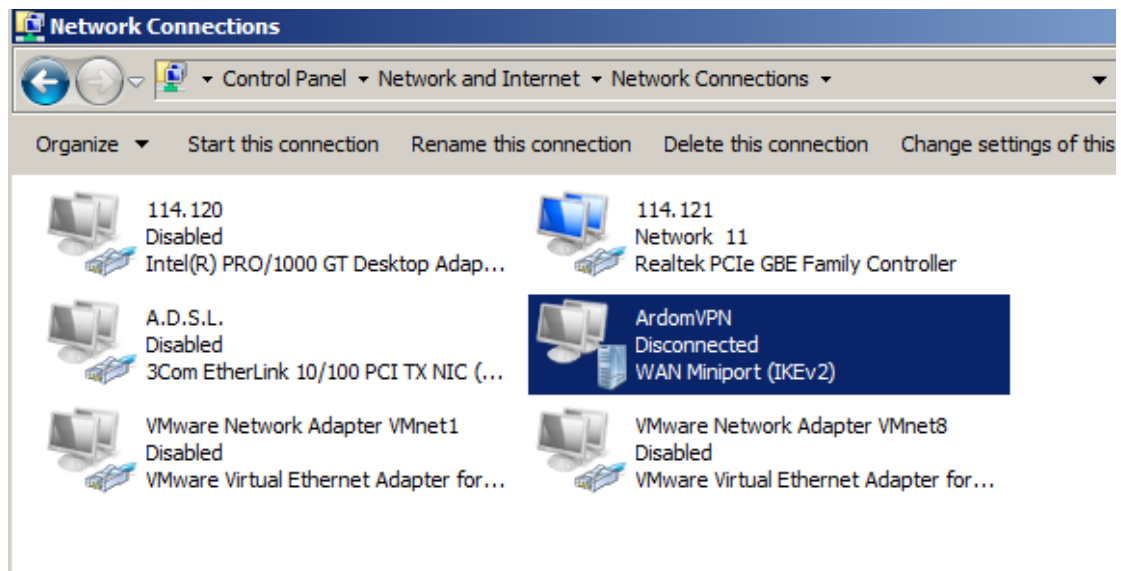
Close

שוב גש ל- Network Sharing Centre : (Start → Control Panel → Network Sharing Centre)

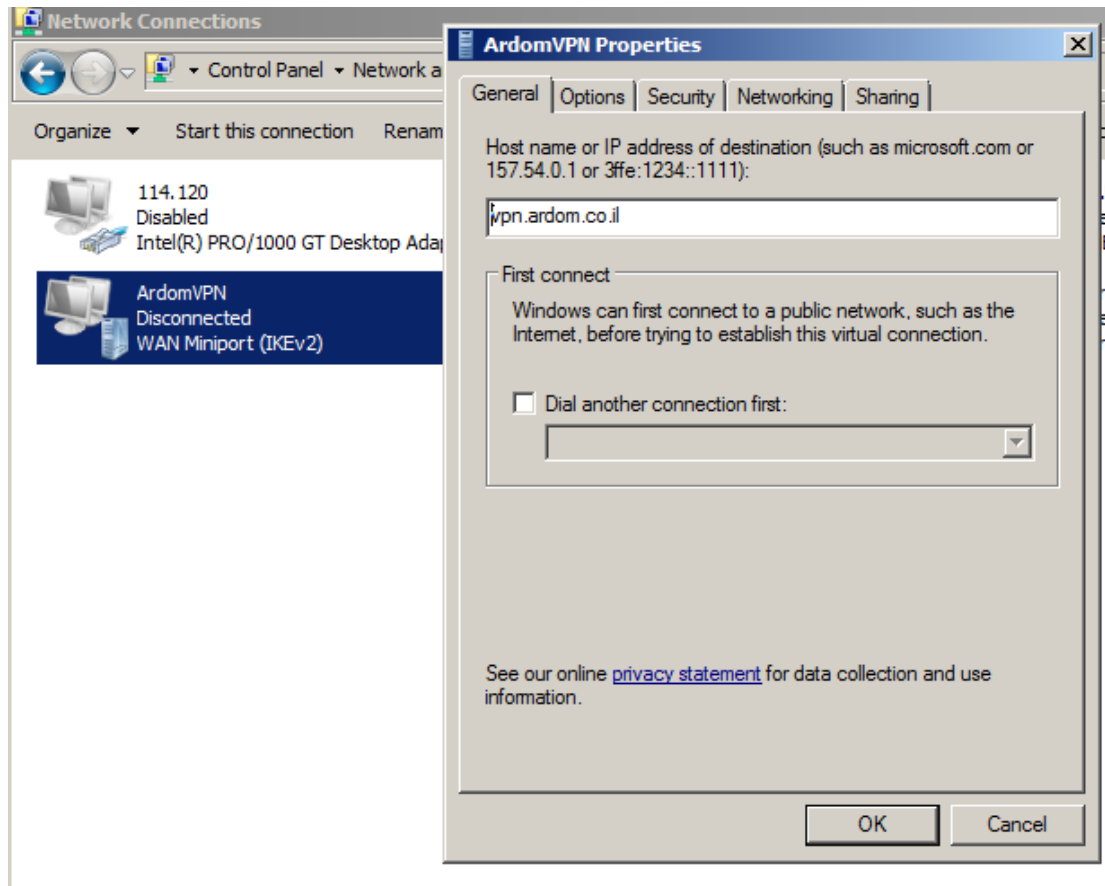


Change adapter settings: לחץ

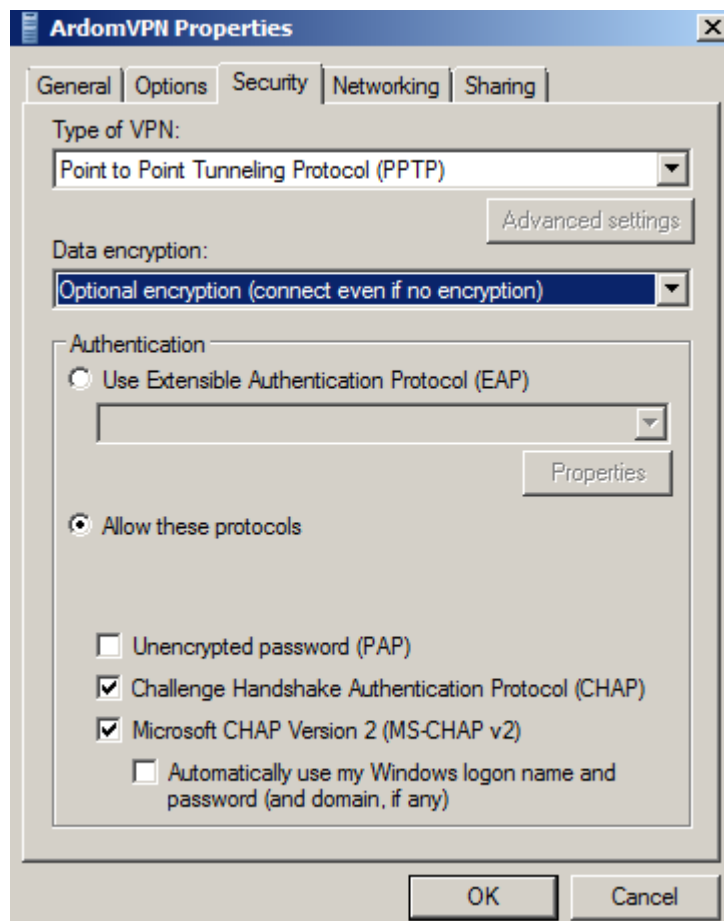
אתר את ההתקשרות שיצרנו (ArdomVPN)



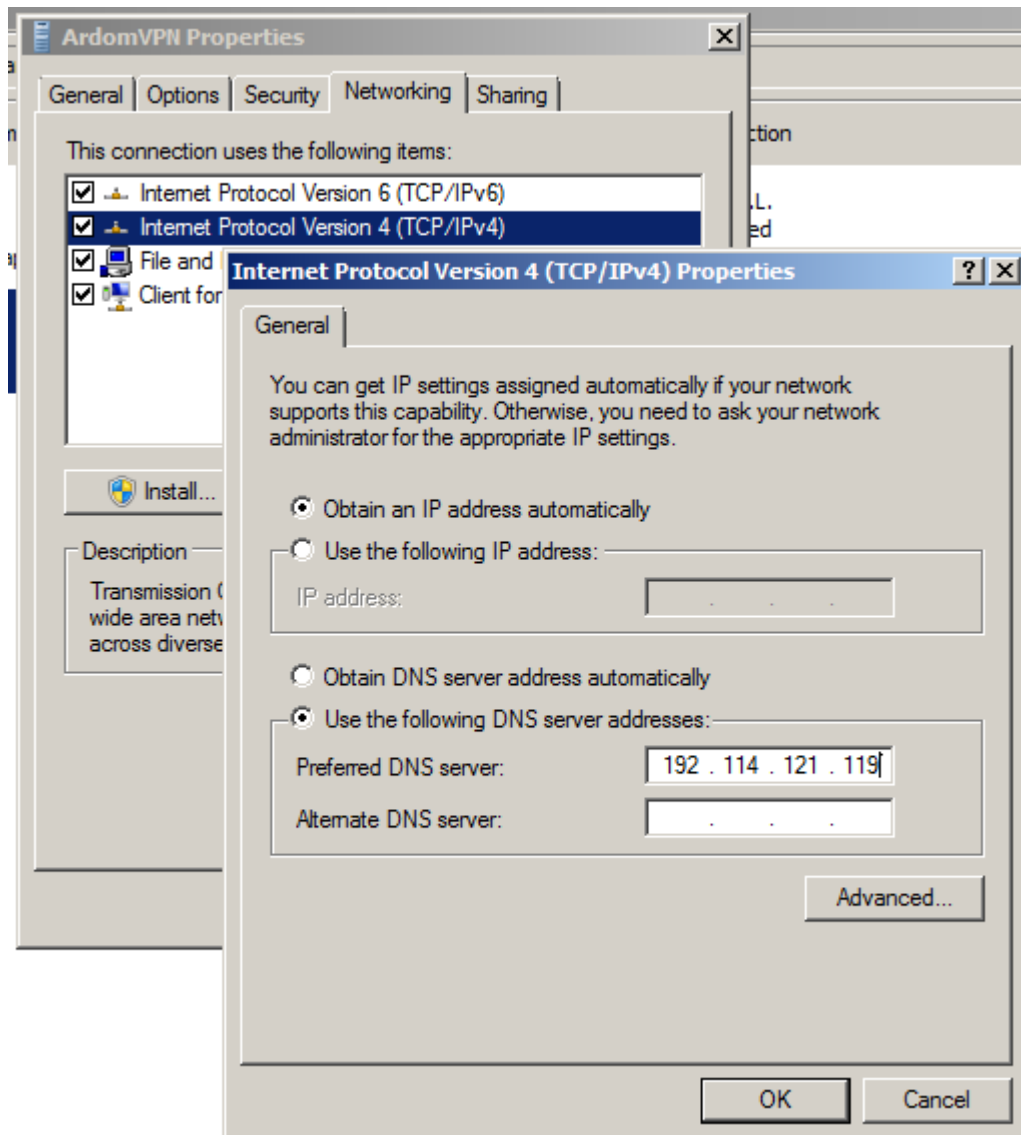
לחץ על ArdomVPN בקליק ימני ובחר ב- properties :



עבור ללשונית ב- Security ובחר בשני תיבות הבחירה, את הבחירות המתוארות מטה:



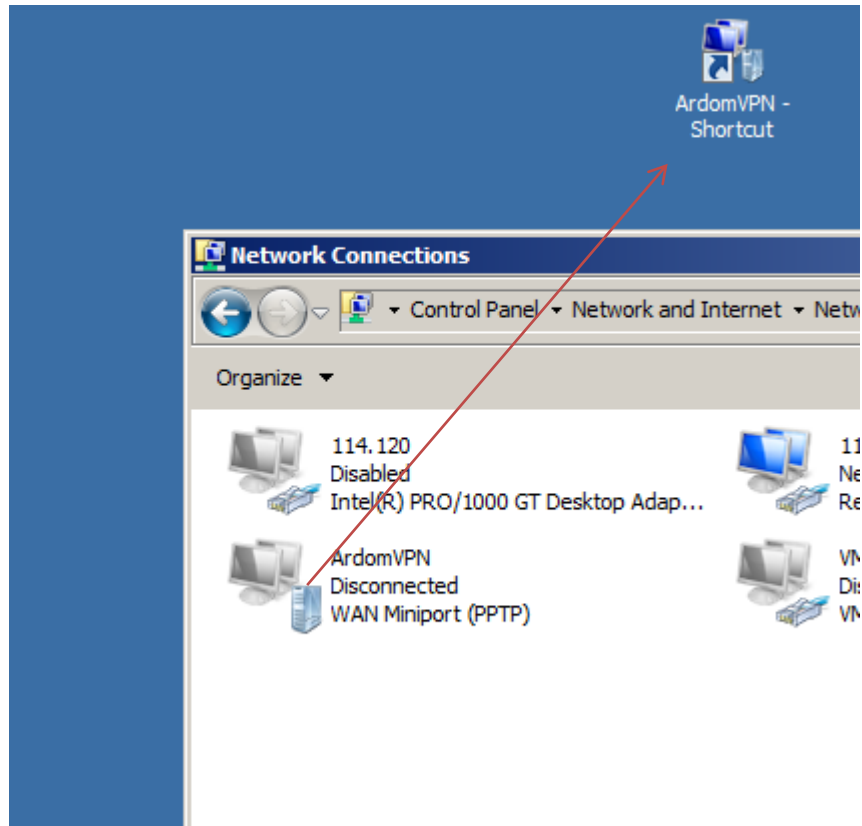
עבור ללשונית ה- Networking: Networking



תן לחיצה כפולה על : **Internet Protocol Version 4 (TCP/IPv4)** והזן את ה- DNS כמוראה.

לחץ OK ושוב OK ובזה הושלם תהליך הגדרת ההתקשרות ב- VPN לערדום.

ניתן לגרור את הצלמית של ArdomVPN לשולחן העבודה ליצירת קיצור דרך:



בלחיצה כפולה על קיצור הדרך של ArdomVPN מתרומם חלון הזדהות:



לחץ Connect והתחבר..