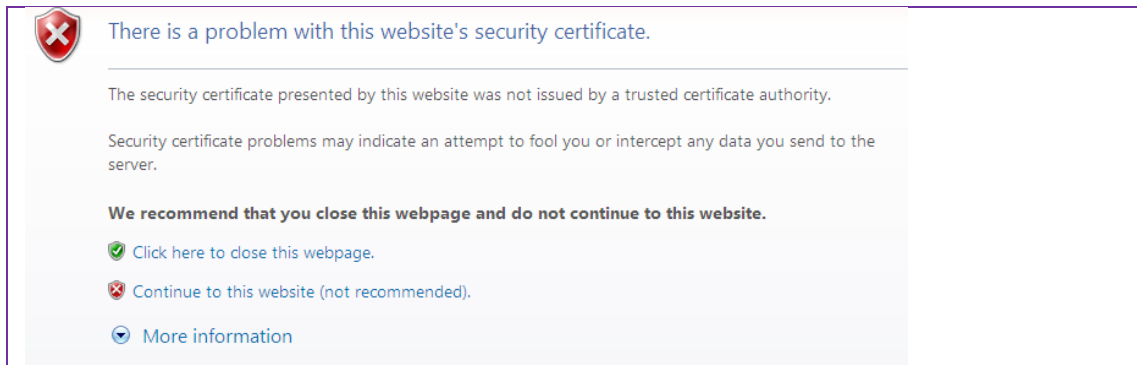


הוראות התחברות לדואר דרך האינטרנט - OWA

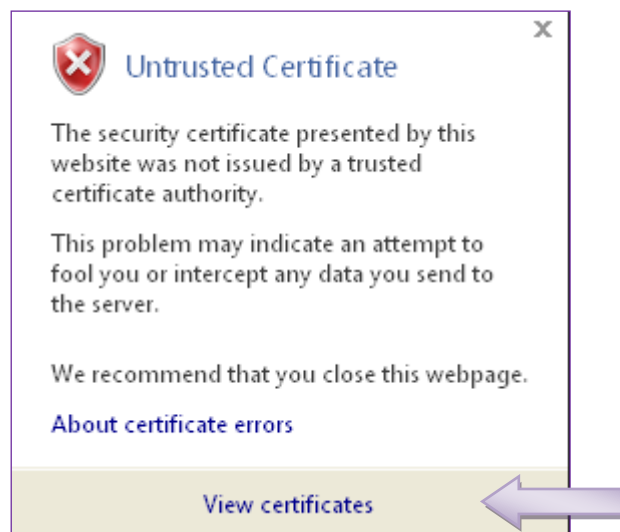
← **בפעם ראשונה!** מתקבל מסך אבטחת מידע שדורש להתקין רכיב אבטחה (מופיע בגרסא דפדפן מיקרוסופט 7 בלבד) הודעה תוסר רק לאחר שיותקן רכיב האבטחה, לפי ההנחיות בהמשך.

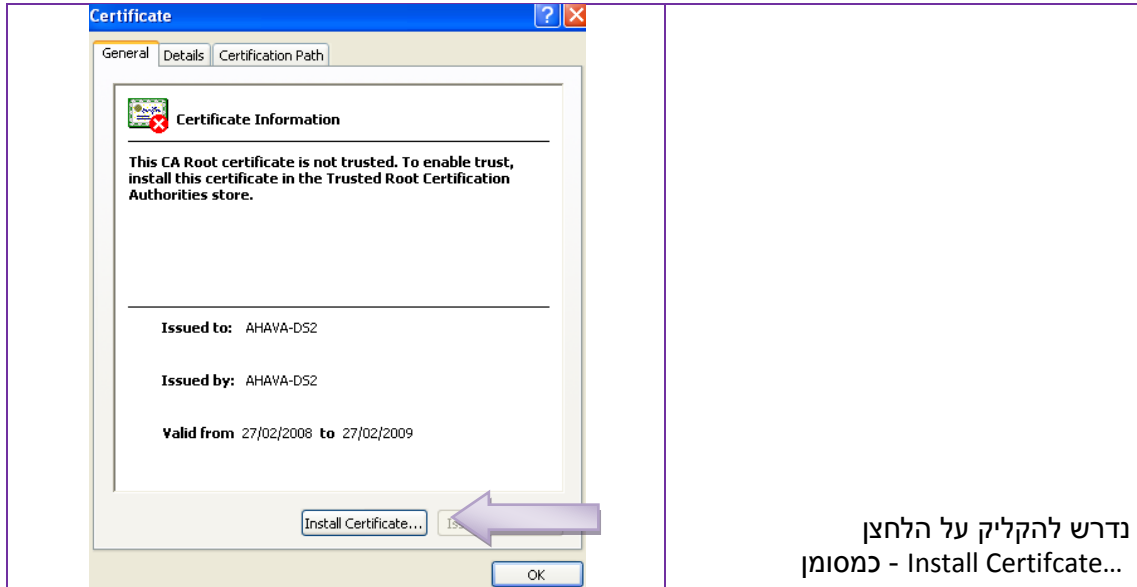


בתפריט הדפדפן למעלה תופיע הודעה מסומנת באדום.



יש להקליק על ההודעה. תתקבל הודעה המבקשת להתקין את רכיב האבטחה, יש להקליק על הקישור **View certification** - כמסומן





נדרש להקליק על הלחצן
Install Certificate... - כמסומן

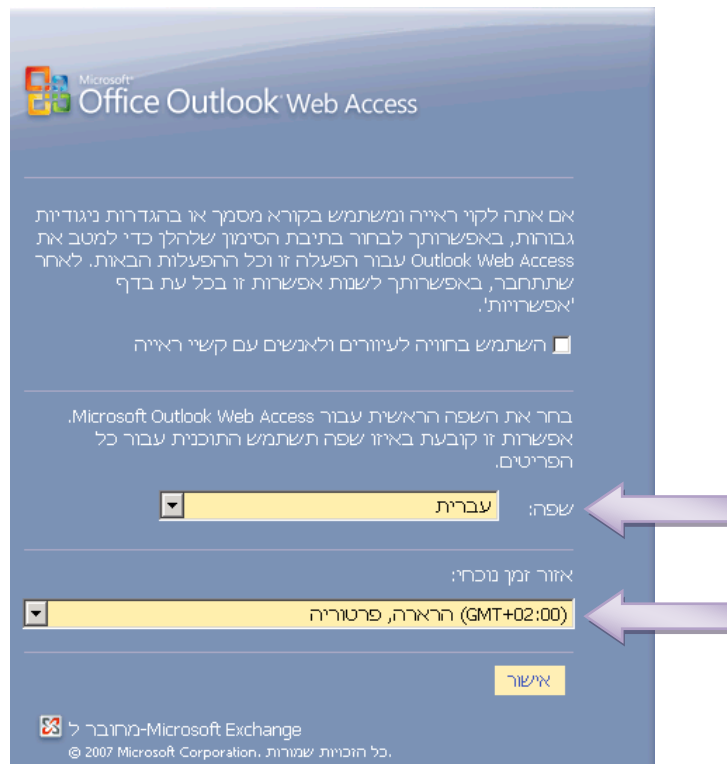
בהמשך התפריט יש לקדם את אשף ההתקנה בברירות המחדל עד לסיום ההתקנה. שלבי התקנת רכיב המידע היא חד פעמית ובכניסה הבאה תהיה גישה ישירה למסך הכניסה של

Office Outlook Web Access 2007



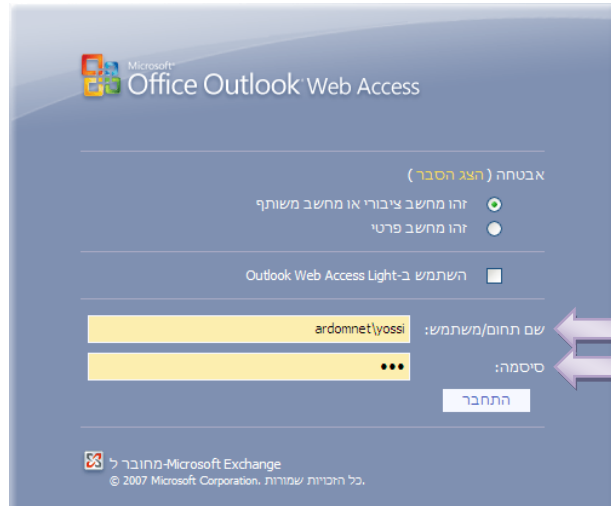
מתקבל מסך הכניסה לשרת הדואר Office Outlook Web Access 2007.

בפעם הראשונה! נדרש להגדיר את שפת הממשק (ראה דוגמא מסומנת), ואת אזור הזמן.



במסך הכניסה נדרש לכתוב:

- ← **שם תחום/ משתמש:** שם המשתמש\ardomnet כמו בדוגמא להלן.
(לקוחות תחום חרוץ: שם המשתמש\harutz)
- ← **סיסמא:** הסיסמא הרגילה בכניסה לפרופיל המשתמש



מתקבל יישום הדומה מאוד ל Outlook כולל כל המרכיבים



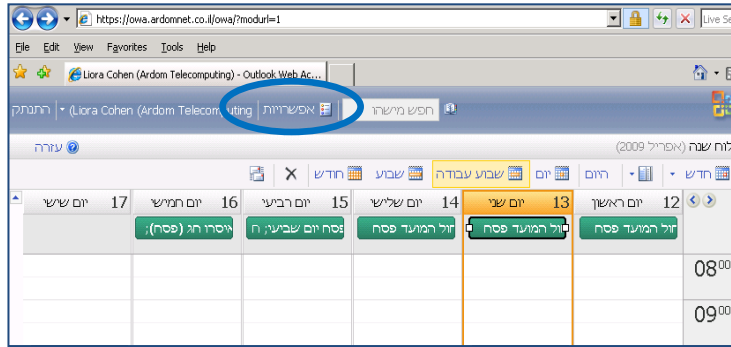
במידה ואזור הזמן לא הוגדר נכונה יש לפעול לפי ההוראות הבאות:

יש לוודא כי אזור הזמן של OWA2007 מוגדר

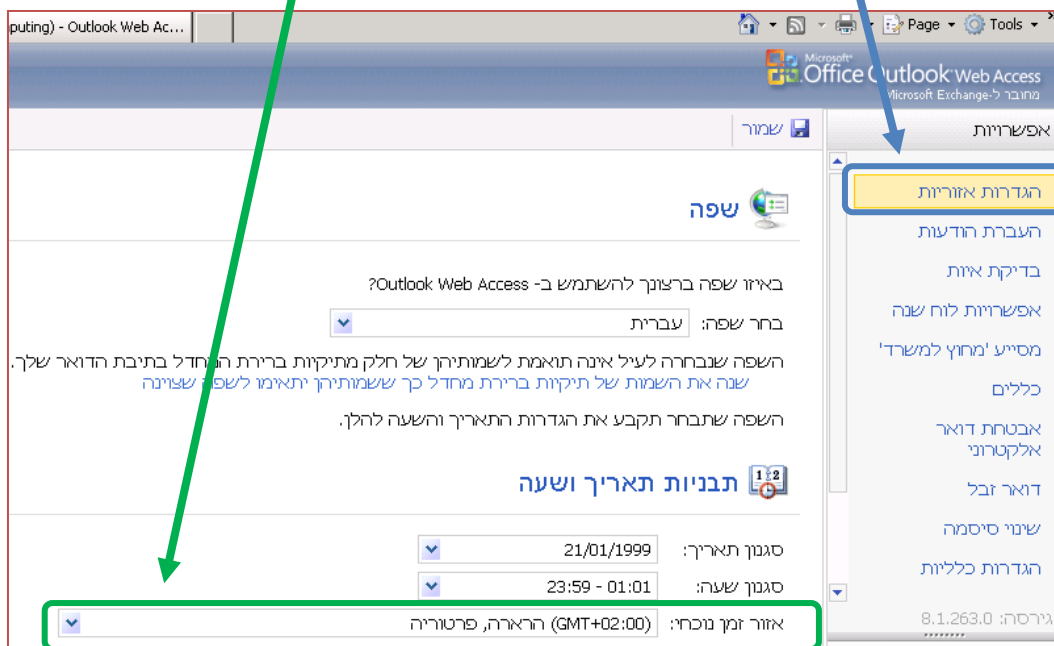
כ- GMT+02:00 – הרארה, פרטוריה (ולא ירושלים).

הפעולות להגדרת אזור הזמן הן:

1. לאחר כניסה לתיבה שלכם ב- OWA2007, בוחרים בכפתור "אפשרויות" בסרגל העליון:



2. ב"הגדרות אזוריות" מגדרים אזור זמן נוכחי ל- GMT+02:00 – הרארה, פרטוריה



◀ לסייע טלפוני ניתן לפנות למוקד ערדום: 08-6355755

עבודה נעימה
ערדום שירותי תקשוב